

Moving forward & Moving on

FELES 



Edificios nuevos y Existentes
Residencial y Comercial
Diseño
Modernidad



GRLm

- Aplicaciones
- Ventajas
- Normativa
- Rango aplicación
- Configuraciones estándar
- Configuraciones especiales
- Potencias y consumos
- Eficiencia energética
- Cabinas y acabados
- Galería

Diseño + Modernidad



Nuestra gama de ascensores para el sector residencial se integra en la dinámica de vida y necesidades de los edificios actuales, tanto en eficiencia y sostenibilidad como en estética y amplitud de cabinas. Con un desplazamiento silencioso y seguro, la funcionalidad está asegurada.



Aplicaciones

- Obra nueva / Existente
- Residenciales
- Comerciales
- Oficinas
- Uso hospitalario

Ventajas

- Flexibilidad configuración mochila
- Confort
- Fiabilidad
- Modernidad
- Simples, dobles, triples embarques
- Trifásico / Monofásico

Normativas

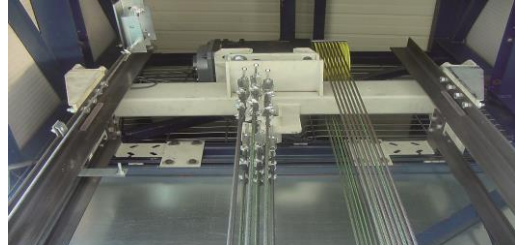
- 2014/33/UE
- EN81-20 / EN-81-21
- EN81-70
- EN81-71
- EN81-72



Rango aplicación

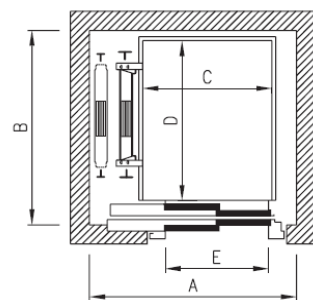
Carga (Kg)	miniGRLm: 320/375/480/525/630
Carga (Kg)	GRL2m: 800/825/1000/1275
Velocidad (m/s)	0,6 / 1/ 1,6
Cuarto Máquinas	Con cuarto / Sin cuarto
Embarques	0° / 90° /180° / 270° / Triple
Recorrido Max (m)	50
Suspensión	1:1 / 2:1
Tensión (V)	230II / 230III / 400III
Chasis	Mochila
Fosos (mm)	1200-1350mm (ver tabla variantes)
Huidas(mm)	3400-3850mm (ver tabla variantes) GRL2m: Huida reducida: 2700mm EN81-21
Panorámicos	SI

Configuraciones estándar



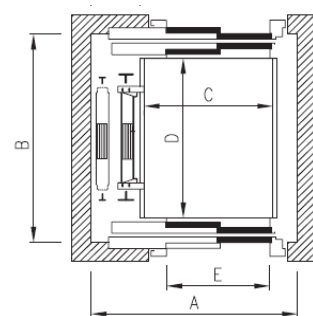
➤ Simple embarque

Carga	Hueco	Cabina	Paso Libre	V	Huida	Foso	Barand
Kg	AxB mm	CxD mm	E mm	m/s	mm	mm	mm
320	1400x1400	850x1000	700	1/1,6	3550	1200	700
480	1550x1550	1000x1300	800	1/1,6	3400	1200	700
630	1650x1650	1100x1400	900	1/1,6	3400	1200	700
800	1750x1900	1100x1600	900	1/1,6	3850	1200	1100
1000	1750x2400	1100x2100	900	1/1,6	3850	1200	1100
1275	2250x2400	1200x2300	1000	1/1,6	3850	1200	1100



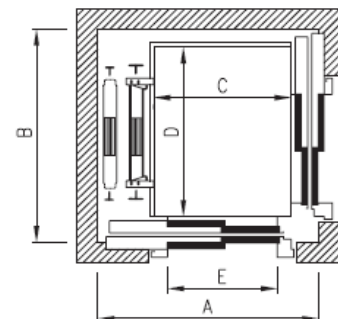
➤ Doble embarque 180°

Carga	Hueco	Cabina	Paso Libre	V	Huida	Foso	Barand
Kg	AxB mm	CxD mm	E mm	m/s	mm	mm	mm
320	1400x1600	850x1000	700	1/1,6	3400	1350	700
480	1550x1750	1000x1300	800	1/1,6	3400	1200	700
630	1650x1850	1100x1400	900	1/1,6	3400	1200	700
800	1750x2000	1100x1600	900	1/1,6	3450	1200	700
1000	1750x2500	1100x2100	900	1/1,6	3500	1200	700
1275	2250x2500	1300x2100	1000	1/1,6	3850	1250	1100



➤ Doble embarque 90°/270°

Carga	Hueco	Cabina	Paso Libre	V	Huida	Foso	Barand
Kg	AxB mm	CxD mm	E mm	m/s	mm	mm	mm
320	1500x1600	850x1000	700	1/1,6	3400	1350	700
480	1650x1750	1000x1300	800	1/1,6	3400	1200	700
630	1750x1850	1100x1400	900	1/1,6	3400	1200	700
800	1850x2000	1100x1600	900	1/1,6	3450	1200	700
1000	1850x2500	1100x2100	900	1/1,6	3500	1200	700
1275	2350x2500	1300x2100	1000	1/1,6	3850	1250	1100

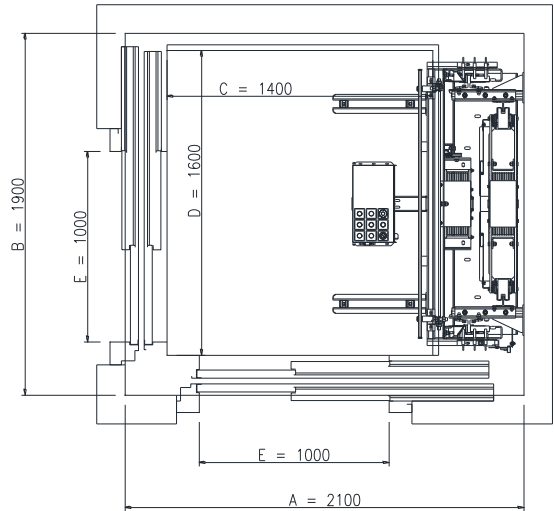
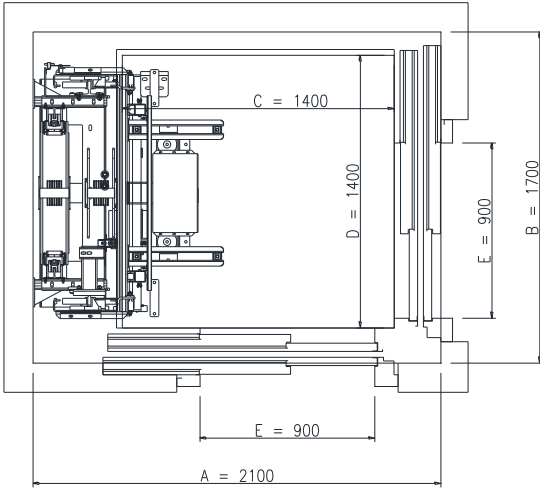




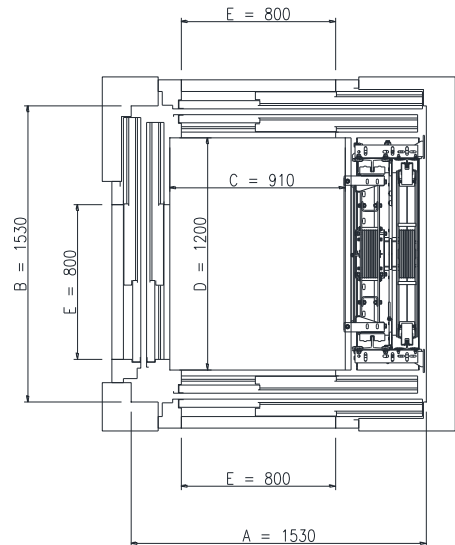
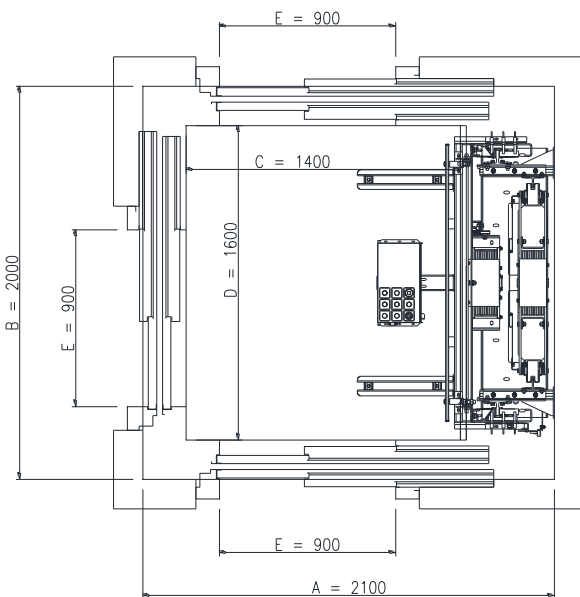
Accesibles EN 81-70



Configuraciones doble acceso 90°/270°

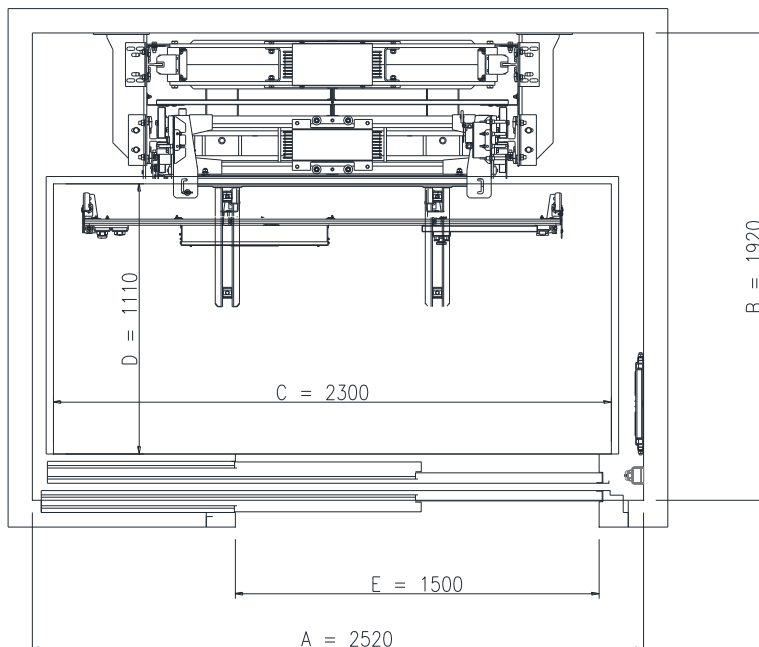
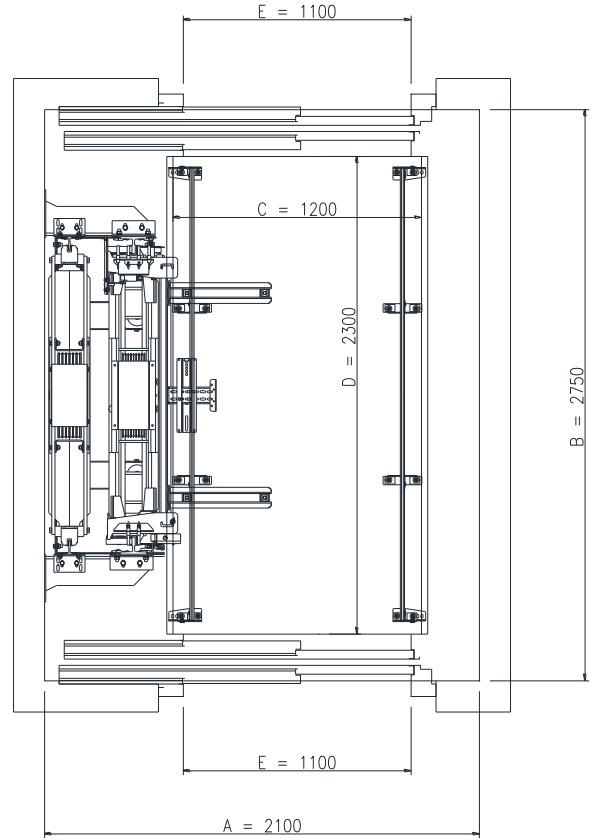
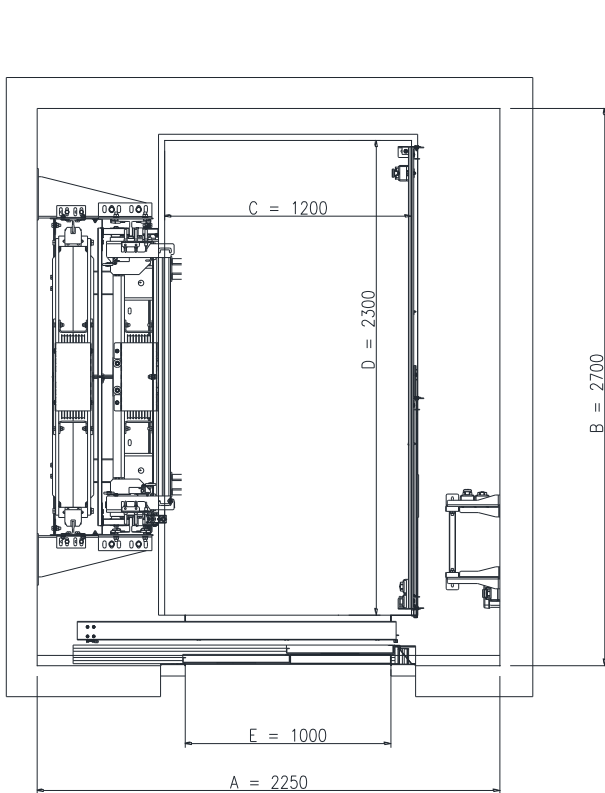


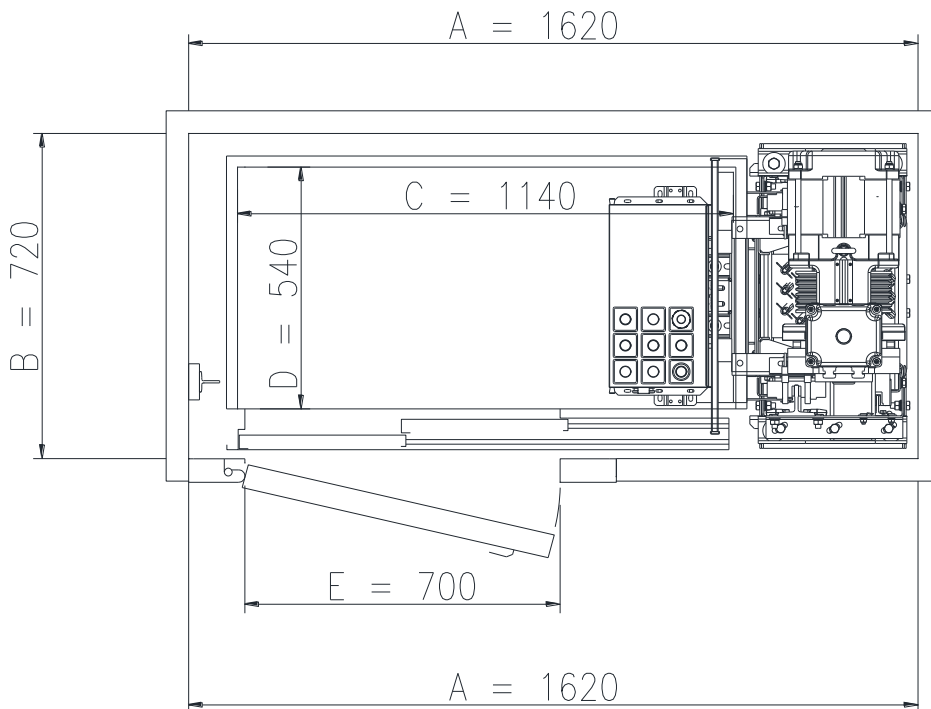
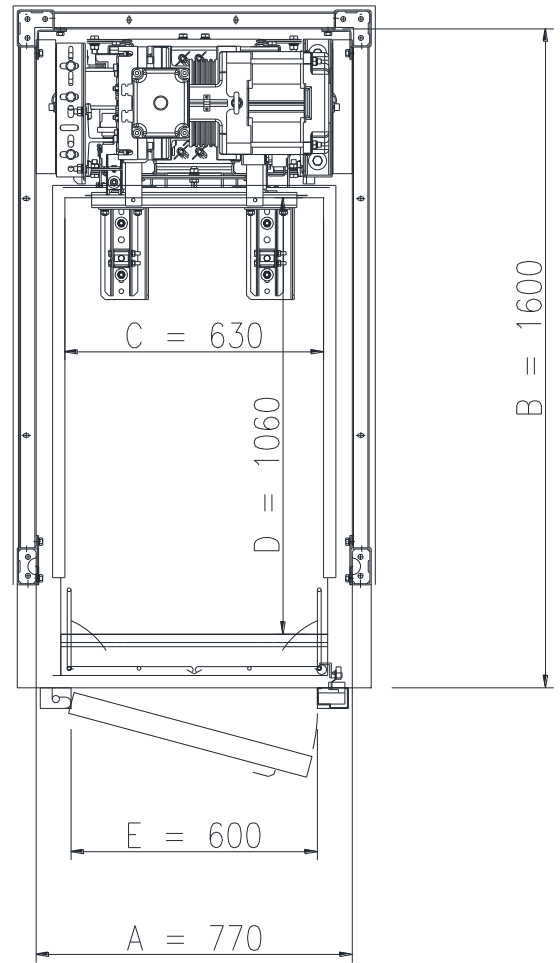
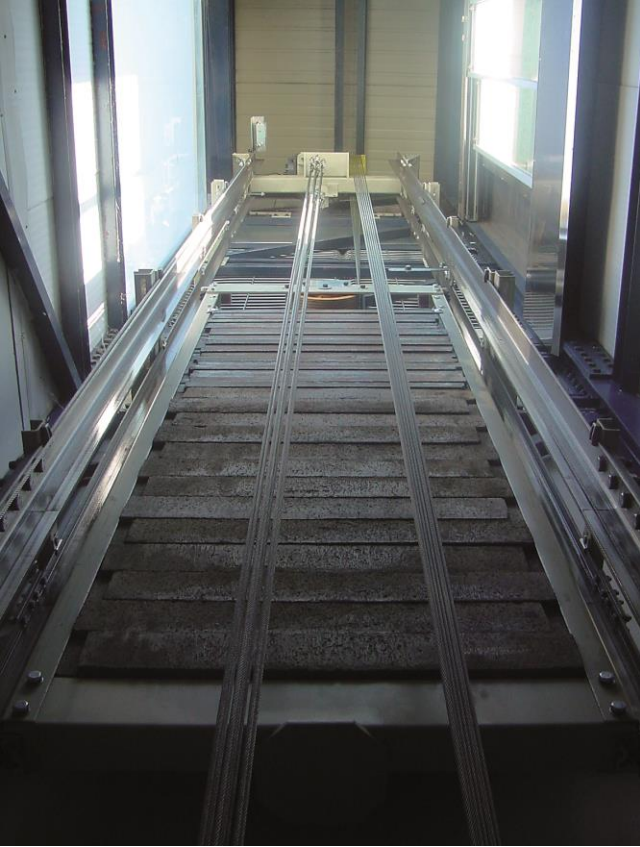
Configuraciones triple acceso

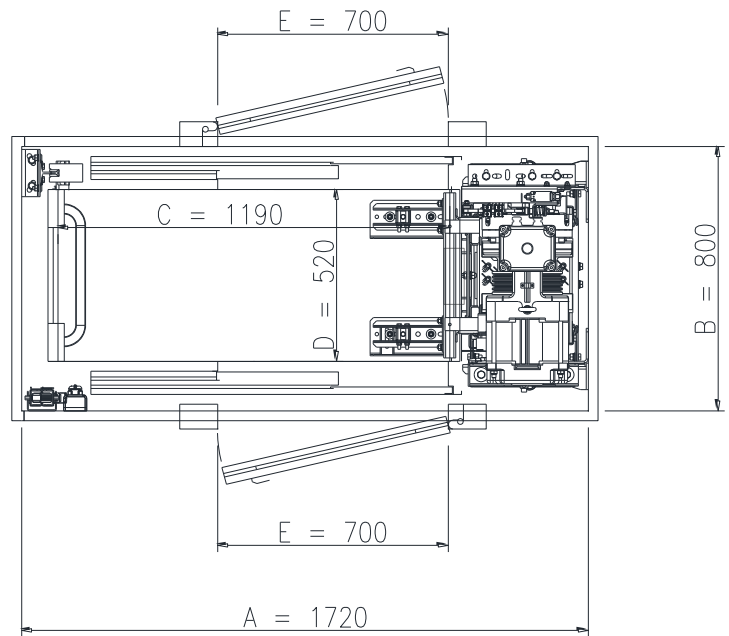
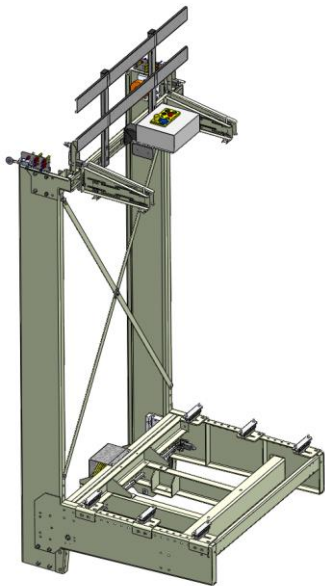
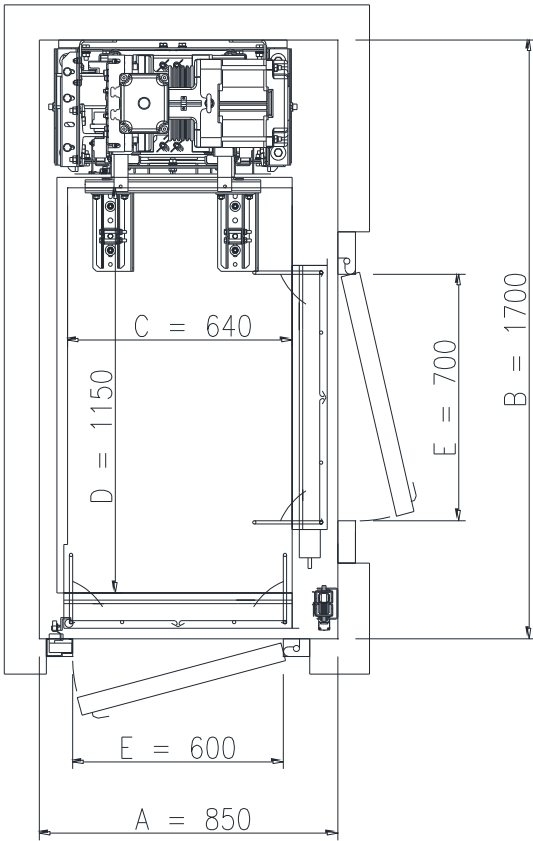


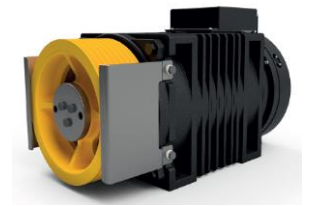


Montacamás









Potencias y Consumos

Trifásicos	320 Kg		480Kg		630Kg	
Tensión	380III	230III	380III	230III	380III	230III
P (Kw)	3,3/4		3,3/5,3		4,4/7	
In (A)	8/13	12/19	8/14	12/21	10/16	15/24
V (m/s)	1/1,6		1/1,6		1/1,6	

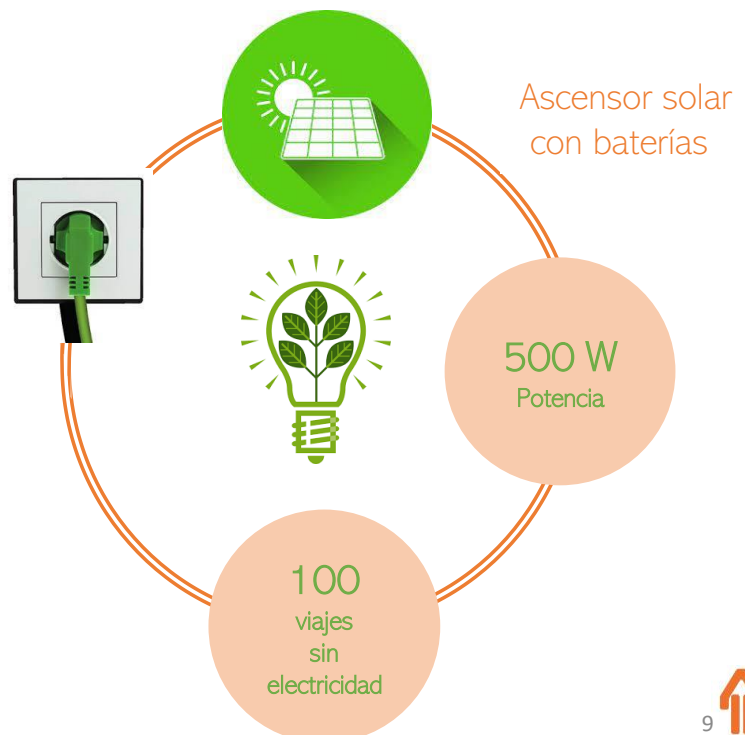
Trifásicos	800Kg		1000Kg		1275Kg
Tensión	380III	230III	380III	230III	380III
P (Kw)	5,5/9		7,1/11,3		11/18
In (A)	12/19	18/28	15/22	22/33	25/39
V (m/s)	1/1,6		1/1,6		1/1,6

Monofásicos	320 Kg	480Kg	630Kg
Tensión	230II		
P máquina (Kw)	1,4	2,1	2,9
P absorbida (Kw)	2,8	4,2	3,8
In máquina (A)	7,5	8,7	10,2
In absorbida (A)	13,5	15,7	18,4
V (m/s)	0,6		

Eficiencia Energética

Opcional: Sistema P2S Epic Power

- Monofásico 220II
- Carga <630Kg
- Potencia máxima 500w
- 100 viajes en caso de corte de luz
- Sistema recuperación de energía
- Conexión paneles solares
- Reducción energía hasta 70%



Cabinas y acabados

- Catálogo cabinas **FELESA SMART** Series
- 8 Gamas de acabados



CITY



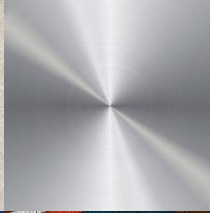
NATURE



TEXTURE



METAL



CRYSTAL



ETNIA

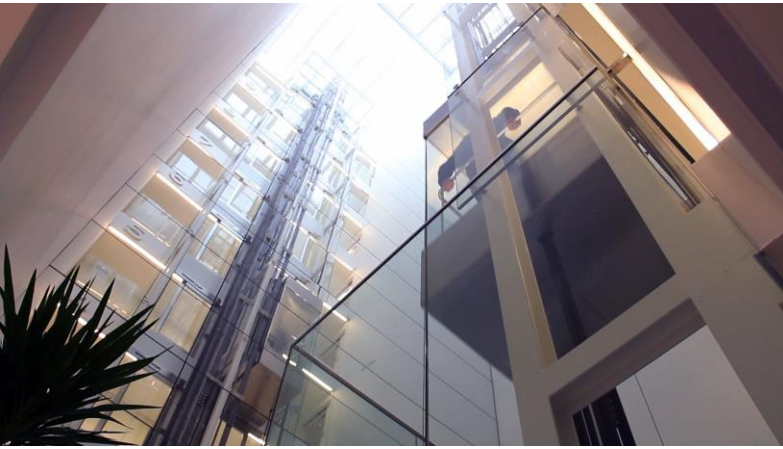


STONE



TEXTURE





FELES 



www.felesa.com

Moving forward & Moving on